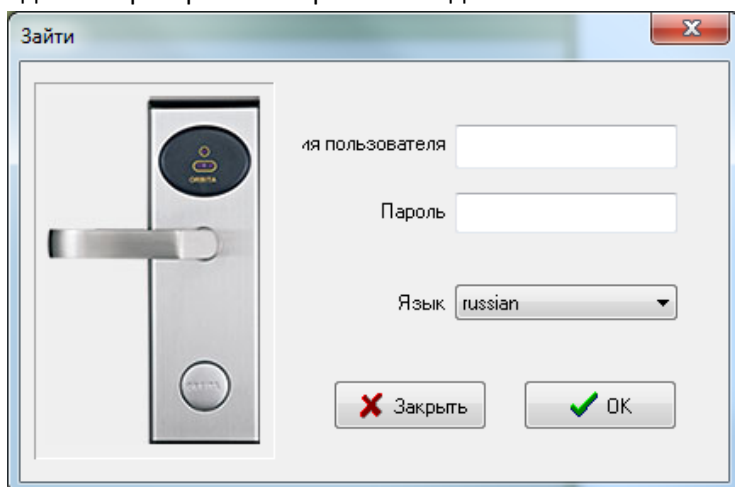
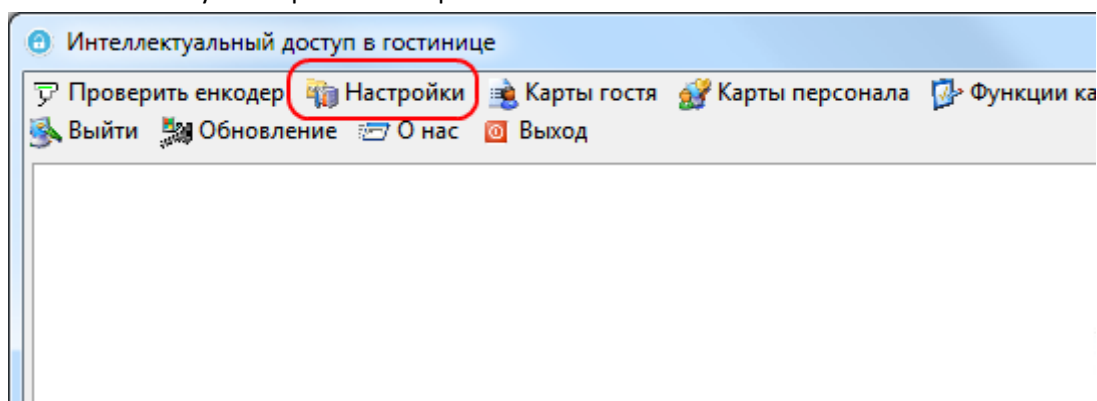


## Программирование замков «ORBITA» (для Locking system 4.9)

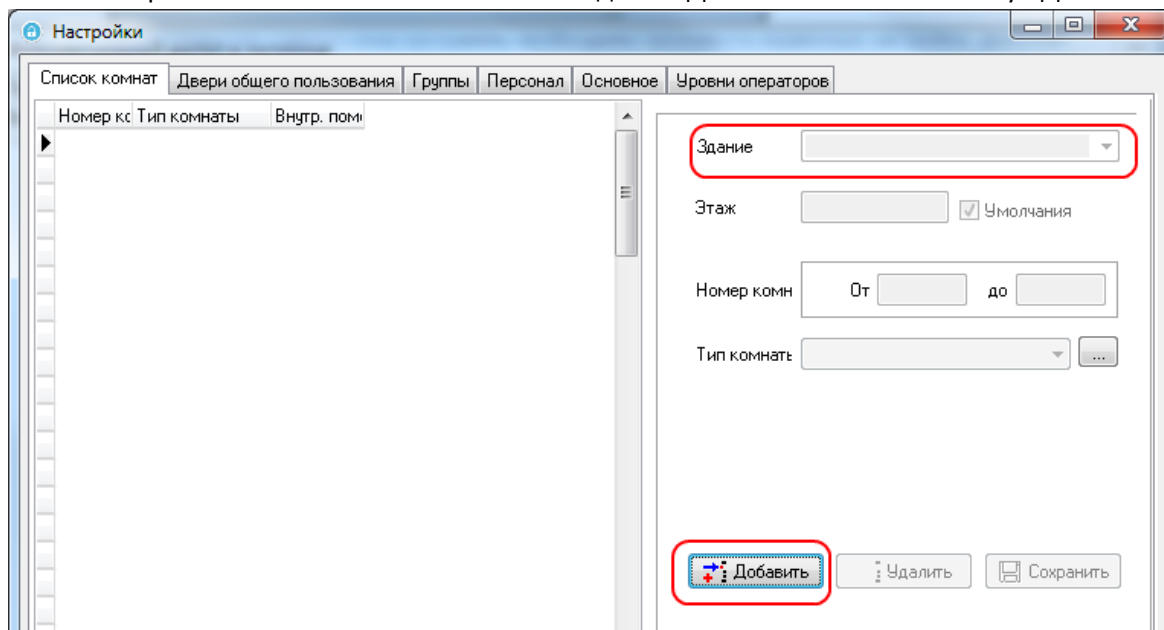
1. Запустите программу «Locking system». При первом запуске зайти можно с помощью логина администратора 001. Пароль совпадает с логином.



2. После открытия главного окна программы необходимо произвести первичные настройки. Для этого нажмите кнопку «Настройки» в верхнем меню.

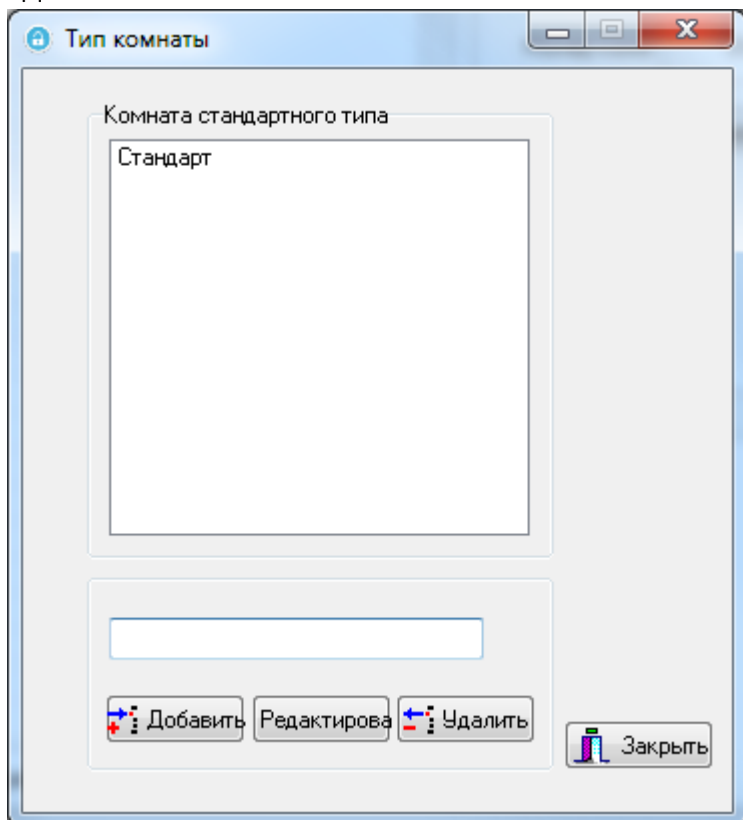


3. В окне настроек заполните наименование заведения. Для этого нажмите кнопку «Добавить»

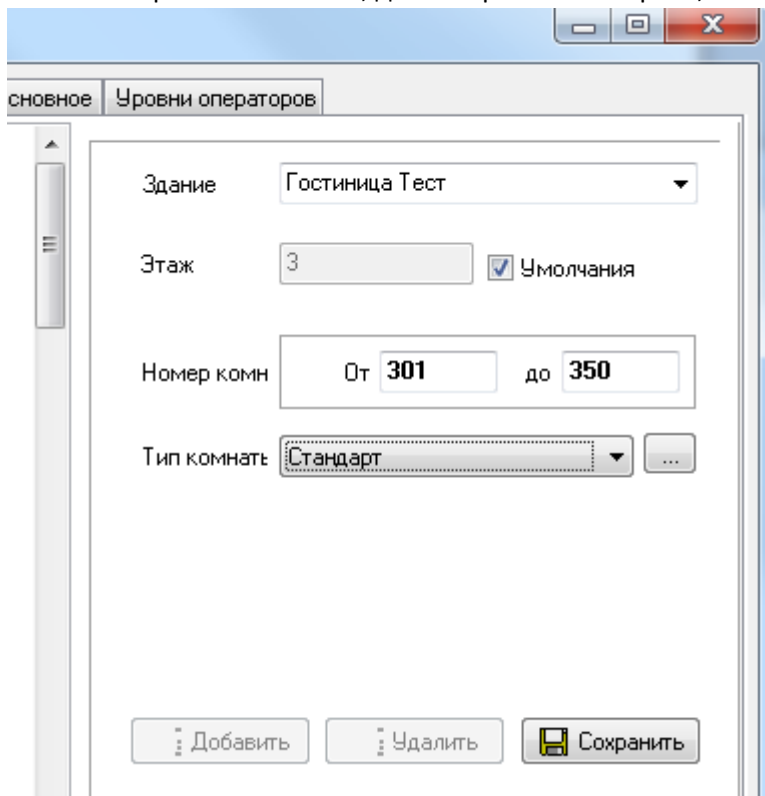


После заполнения поля “Здание» заполните «Номера комнат»

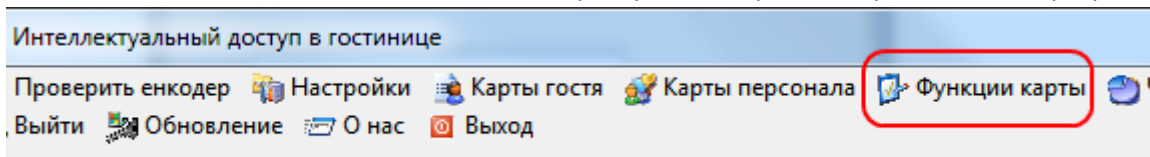
4. Создайте необходимые «Типы комнат». Для этого нажмите кнопку справа от выпадающего списка «Тип комнаты». В поле внизу вписываем необходимое название комнаты и нажимаем кнопку «Добавить».



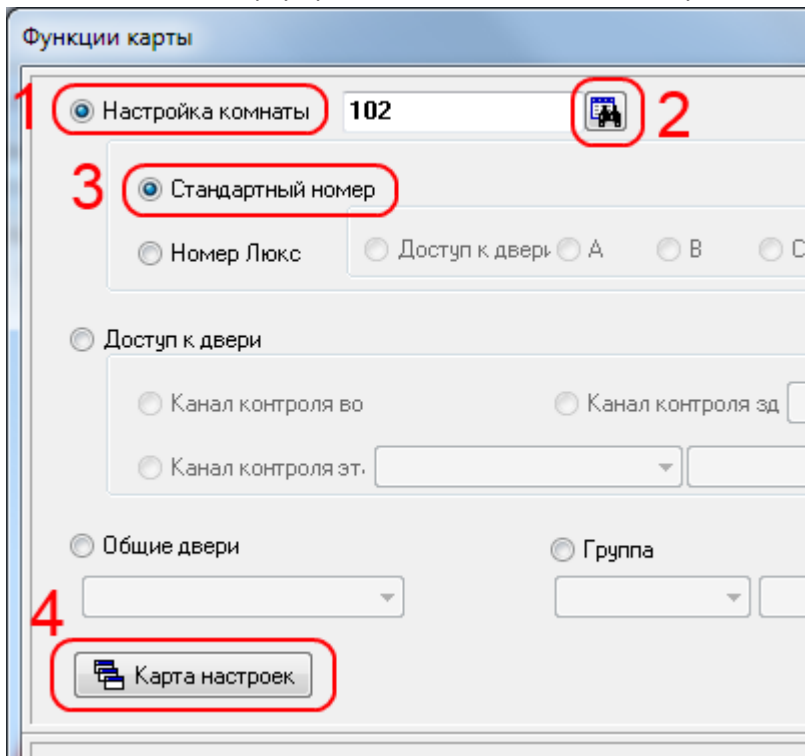
5. После выбора типа комнаты, для завершения настроек, нажимаем кнопку «Сохранить»



6. Далее необходимо запрограммировать набор карт для программирования замковой системы Вашего заведения. Для этого нажмите кнопку «Функции карты» в верхнем меню программы



7. В появившемся окне «Функции карты» нам необходимо запрограммировать карточки 2-х типов: «карты настройки» (или карты авторизации) и карту времени. Карта настроек индивидуальна для каждого замка, а карту времени – можно создать одну на весь набор замков.



**Программирование Карты настройки (Авторизационной карты).**

Положите пустую карту на энкодер. Выбираем пункт «Настройка комнаты». Справа от поля «Настройка комнаты» нажимаем на кнопку выбора номера. В появившемся окне выбираем заведение и номер комнаты.

Далее выбираем тип комнаты (например «Стандартный номер») и нажимаем кнопку «Карта настроек». При успешном программировании карты энкодер издаст звуковой сигнал.

**Программирование Карты времени.**

Положите пустую карту на энкодер. Убедитесь, что время на компьютере актуально. Нажмите кнопку «Карта времени». При успешном программировании карты энкодер издаст звуковой сигнал.

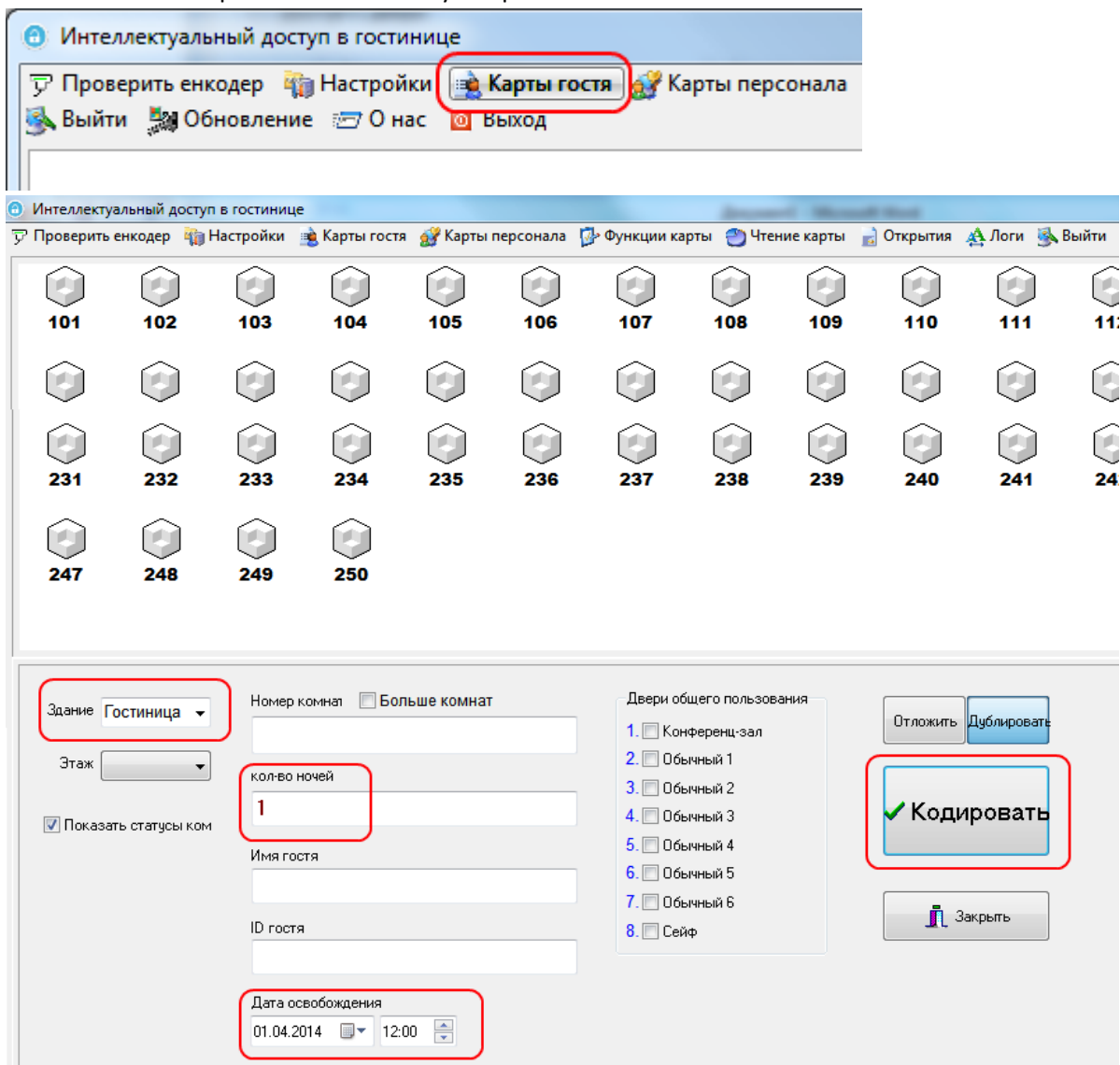


8. **Программирование замка**

Последовательно поднесите к считывателю замка карты: карту настройки (карту авторизации) и карту времени к незапрограммированному замку. В случае успешного программирования, после поднесения карты настройки, вы услышите одиночный звуковой сигнал от замка.

### 9. Программирование карты гостя.

Нажмите в верхнем меню кнопку «Карта гостя»



В появившемся окне выбираем «Здание». После этого должен отразиться номерной фонд заведения. Двойным кликом мышки по соответствующей иконке номера – выбираем номер. Выбираем срок пребывания гостя: либо установкой кол-ва ночей или с помощью выбора «Даты освобождения». Положите пустую карту на энкодер и нажмите кнопку «Кодировать». Если энкодер издаст звуковой сигнал, то карта успешно запрограммирована